

Qu'est-ce que le cancer bronchique et quels sont les symptômes ?

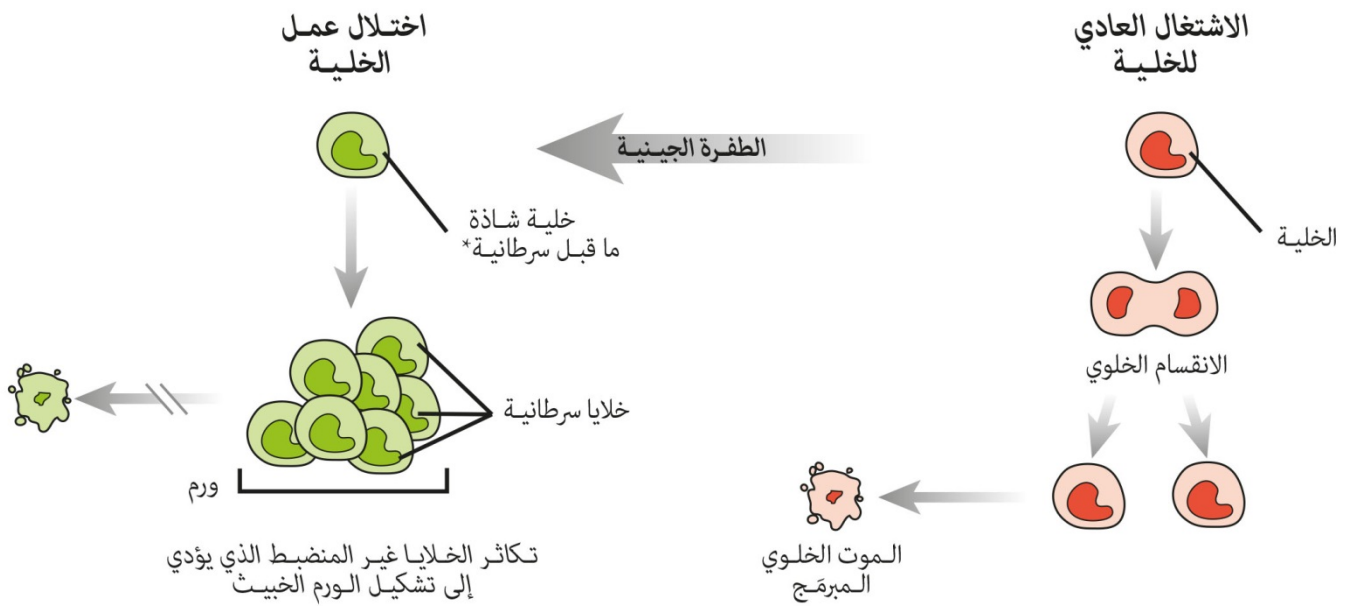
السرطان هو مرض مصدره خلل في الخلية يرتبط بتغيرات في الحمض النووي الريبي الذي يشتمل على المعلومات الوراثية. هذه التغيرات الوراثية، التي تُسمى أيضاً الطفرات، يمكن أن تكون موروثية، أو تكون ثمرة المصادفة أو نتيجة التعرض لعامل خطر معين.

خلايا الجسم لها دورة حياة منظمة عادة؛ لضمان تجديد الأنسجة يموت الآلاف منها كل يوم ويتم استبدالها بخلايا جديدة. تتجدد الخلايا من خلال انقسامها (هذا ما يسمى بالانقسام الخلوي).

بعض الخلايا التي تضرر فيها الحمض النووي الريبي (طفر) تصبح قادرة على التكاثر بطريقة عشوائية، إلى ما لا نهاية. نتكلم في هذه الحالة عن "خلايا سرطانية" (أو خلايا خبيثة). مع مرور الوقت تتشكل كتلة متزايدة النمو تدعى الورم الخبيث.

يمكن أن تكتسب خلايا الأورام الخبيثة القدرة على الهجرة إلى أجزاء أخرى من الجسم، وإلى تطوير أورام جديدة تسمى النقائل.

دوره الحيه العاديه وغير العاديه التي تؤدي إلى تطوير سرطان



* تُكَّدس الخلايا ما قبل السرطانية المزيد من الطفرات وتبدأ في التكاثر بطريقة غير منضبطة مما قد يؤدي إلى تشكيل ورم خبيث

إنّ سرطان الشعب الهوائية، أيّ سرطان الرئة، هو عبارة عن ورم خبيث موجود في الشعب الهوائية. إنه مرض شائع: هو رابع أكثر أنواع السرطانات شيوعاً في فرنسا (1)، وراء سرطان البروستاتة وسرطان الثدي وسرطان القولون والمستقيم.

يوجد نوعان رئيسيان لسرطان الرئة، وفقاً لحجم ومظهر الخلايا السرطانية.
- سرطان الخلايا غير الصغيرة الذي يمثل 80% من سرطانات الرئة.
- سرطان الخلايا الصغيرة الذي يمثل 20% من سرطانات الرئة. يتطوّر ويُعالج كل نوع من سرطان الرئة بطريقة مختلفة.

لا توجد أعراض نموذجية لسرطان الرئة. يمكن حتى للمرض أن يتطوّر من دون وجود أية علامات محسوسة. ولهذا السبب فإنّ الكشف عن المرض صعب.

ومع ذلك، يمكن للمرء اكتشاف سرطان الرئة على إثر الأمور التالية:

- سعال طويل الأمد ؛
- وجود دم في البلغم ؛
- صعوبة في التنفس (زُلة) ؛
- انطفاء الصوت أو تغيّر في الصوت ؛
- فقدان الوزن من دون اتباع حمية غذائية ؛
- تعب شديد ؛
- فترات طويلة أو متكررة من عدوى الجهاز التنفسي ؛
- أوجاع في الصدر.

يعكس ظهور أعراض في بعض الأحيان امتداد المرض إلى أجزاء أخرى من الجسم (الانبثاث). ترتبط الأعراض في هذه الحالة بالعنصر المعني. العناصر التي يمكن أن تتأثر هي التالية: الهيكل العظمي والدماغ والغدد الليمفاوية خارج الرئة والغدد الكظرية (الغدد فوق الكلى) والكبد.

قد تسبب الإصابة بهذا المرض بأحاسيس مكثفة وقلق كبير: قد يخاف بعض المرضى من الألم أو الاختناق.

=> لا بد من التحدث مع طبيبك لعلاج هذه الاضطرابات والحد من تأثيرها على نوعية حياتك.

1. المعهد الوطني للسرطان. التوصيات المهنية. سرطان الرئة. علاج سرطان الرئة ذي الخلايا غير الصغيرة. أيلول/سبتمبر 2010