

Le diagnostic de cancer du sein

La mammographie

Une mammographie est une radiographie des seins. Elle permet d'obtenir des images de l'intérieur du sein à l'aide de rayons X et de détecter d'éventuelles anomalies. Elle est pratiquée par un radiologue. Deux radiographies par sein sont réalisées, une de face et une en oblique, ce qui permet de comparer les deux côtés de chaque sein.

Le radiologue ou le manipulateur de radiologie vous positionne correctement sur l'appareil. La mammographie est réalisée position debout, torse nu.

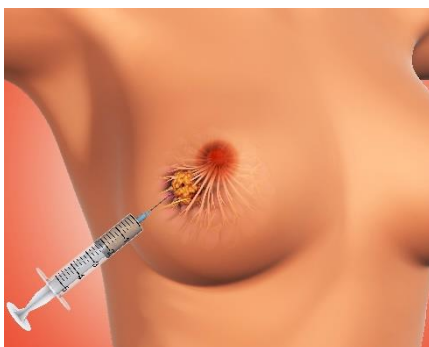
Pour obtenir une analyse de bonne qualité et voir le sein dans sa totalité, chaque sein est successivement comprimé entre deux plaques pour bien étaler le sein et éviter les superpositions des images (une



compression insuffisante peut empêcher de détecter une anomalie). La sensation de compression du sein est désagréable pour certaines femmes, mais cela ne dure que quelques secondes. Il existe une sécurité qui limite la pression maximale du sein.

L'échographie

L'échographie mammaire est complémentaire à la mammographie, mais ne peut jamais remplacer la mammographie. Elle utilise des ultrasons pour produire des images de l'intérieur du sein. Elle est indolore. L'échographie mammaire est pratiquée par un radiologue.

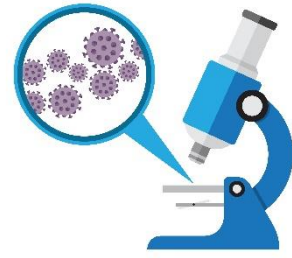


Le radiologue réalise un examen clinique de vos seins et recherche des ganglions anormaux. Il applique ensuite sur les seins un gel permettant un bon contact entre votre peau et la sonde d'échographie. Le radiologue examine systématiquement tous les secteurs du ou des seins à la recherche d'une anomalie.

Si une anomalie est suspecte, le médecin réalise une biopsie. C'est l'examen anatomopathologique des tissus prélevés qui établit le diagnostic de cancer du sein.

L'examen anatomo-pathologique

Ces prélèvements permettent d'analyser les tissus pour pouvoir confirmer ou non la présence d'une lésion cancéreuse. L'examen anatomo-pathologique va permettre de préciser le type histologique du cancer, de rechercher la présence de récepteurs hormonaux sur les cellules cancéreuses ou la présence du récepteur HER2. Tous ces éléments sont déterminants pour la décision thérapeutique.



<https://www.e-cancer.fr/Patients-et-proches/Les-cancers/Cancer-du-sein/Diagnostic>